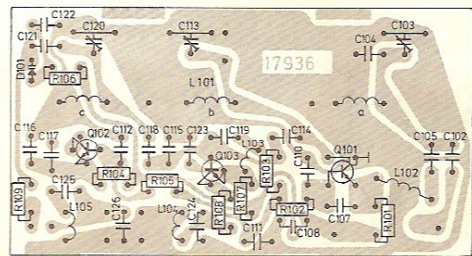


17930-3

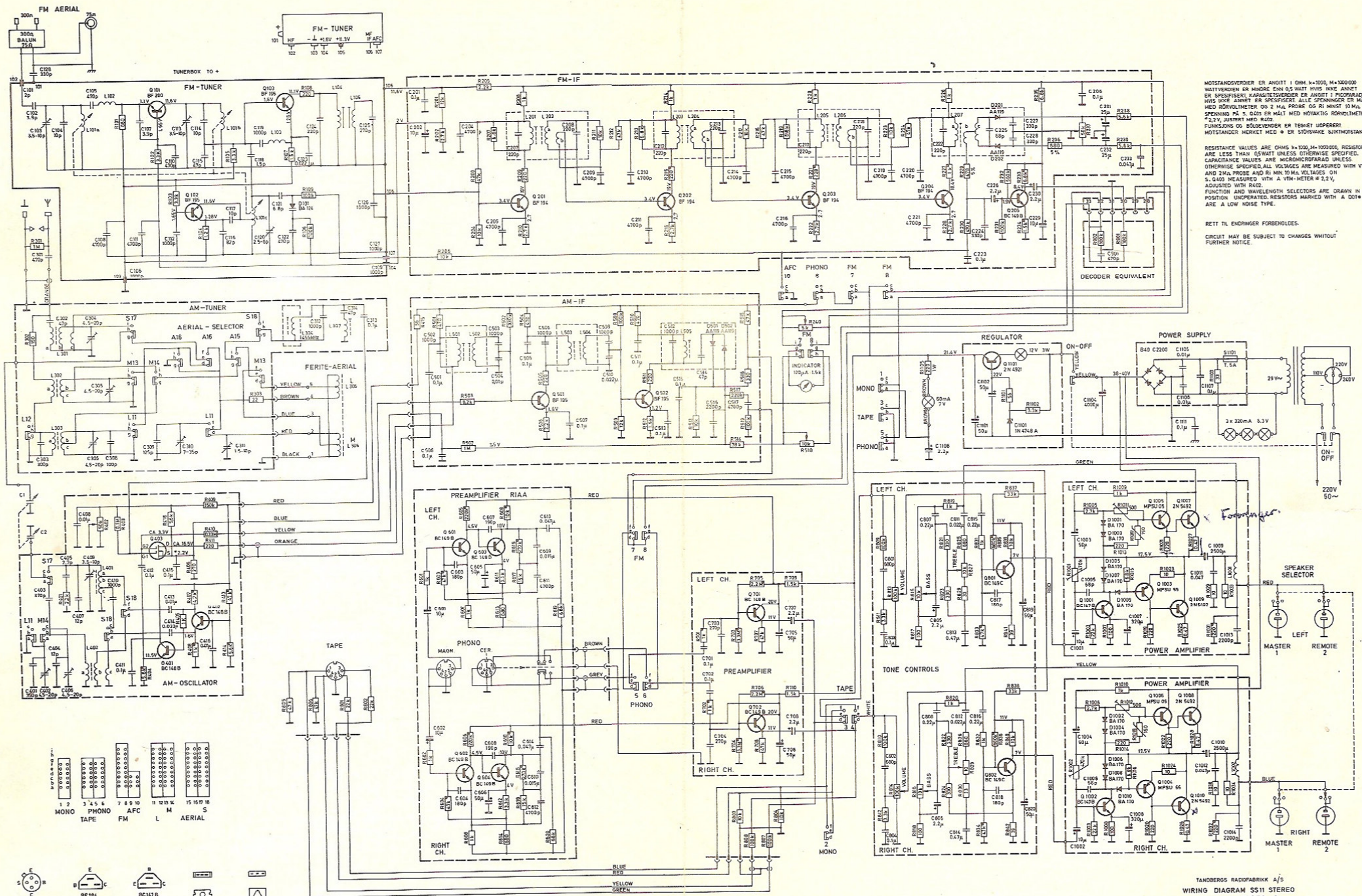
Hovedplaten, sett fra foliesiden.
The main circuit board, printed side.

TANDBERG Sølvsuper 11

748-7-70. Part nr. 276352. Reklametrykk.



FM-tuneren, sett fra foliesiden.
The FM-tuner, printed side.



MOTSTANDVERDIKER ER ANGITT I OHM $\times 1000$, M $\times 100000$
 WATTVERDIEN ER MINDRE ENN 0,5 WATT HVIS IKKE ANNET
 ER SPESIFISERT. KAPASITETVERDIKER ER ANGITT I PROPORJON
 HVIS IKKE ANNET ER SPESIFISERT ALLE SPENNINGER ER MÅLT
 MED RØRVOLMETER OG 2 MA PROBE OG RI MINST 10 MA
 SPENNING PÅ S. GÅS ER MÅLT MED NOVAKS RØRVOLMETER
 2,2V, JUSTERT MED R202.
 FUNKENS OG BØLGEVERDI ER TILSETT UDGESKRET
 MOTSTANDER MERKET MED ϕ ER STØTTSKIVE SIKTMOTSTANDER

RESISTANCE VALUES ARE OHMS $\times 1000$, M $\times 100000$,
 ARE LESS THAN 0,5 WATT UNLESS OTHERWISE SPECIFIED.
 CAPACITANCE VALUES ARE MICROGRAMM UNLESS
 OTHERWISE SPECIFIED. ALL VOLTAGES ARE MEASURED WITH VTVM
 AND 2 MA PROBE AND RI MIN. 10 MA VOLTAGES ON
 S. G. ARE MEASURED WITH A VTVM-METER # 2,2 V,
 ADJUSTED WITH R202.
 FUNCTION AND WAVELENGTH SELECTORS ARE DRAWN IN
 POSITION. UNOPERATED RESISTORS MARKED WITH A ϕ ARE
 A LOW NOISE TYPE.

RETT TIL ENDINGER FORBEHOLDES.
 CIRCUIT MAY BE SUBJECT TO CHANGES WITHOUT
 FURTHER NOTICE.

